

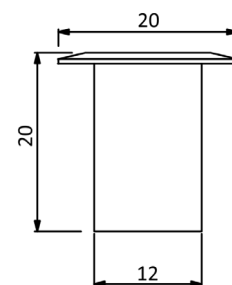
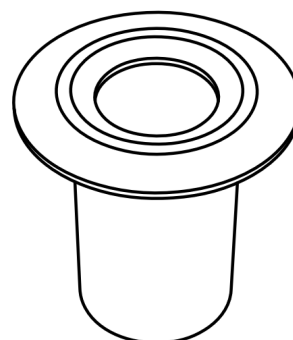
Faretti LED

Faretto F-10

MAX 1W	350mA ~ 700mA	110 lm typ	IP40	INOX
2700°K ~ 6500°K	White	LED	Multi color	CE



Dimensioni (mm)



DISPONIBILE IN:



INOX



RAL



Cromo

Descrizione

Faretto a LED per interno o esterno con potenza fino a 1W.
E' un faretto da incasso con molla e cavi di alimentazione ideale per la creazione di effetti luminosi come cieli stellati e per l'illuminazione di gradinate ed ambienti interni.

Caratteristiche

Alimentazione	- Corrente Costante 350mA
Specifiche	- Potenza: 1W - Colori: rosso, verde, blu, ambra - Monocolore bianco: 2700°K, 2800°K, 3000°K, 4000°K, 5000°K, 6500°K - Lumen typ.: 110 lm - Aperutra lenti: 16°, 25°, 40°, Ovale - Flangia tonda in acciaio INOX - Corpo dissipante in alluminio - Vetro temperato trasparente o satinato, resinatura trasparente o opale - Molle di fissaggio - Cavo collegamento: 50cm - Diametro foro incasso: 13mm.
Dimensioni meccaniche	- 20 x12 x h20mm
Temperatura di funzionamento	- Max 65° C
AVVERTENZA:	- Non collegare il/i faretto/i con l'alimentatore in tensione. - Possibilità di collegamento in parallelo tramite apposito convertitore e con alimentatore in tensione costante.