

Profilo in alluminio per Parete

Codice: PL1136

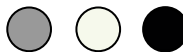
OPZIONI LUNGHEZZA

2 m, 3 m, 6 m

VARIANTI DISPONIBILI

Argento, Bianco, Nero

Personalizzabile in colorazione RAL o SIKKENS a scelta



DIEMSNIONI MECCANICHE

Larghezza: 36 mm

Altezza: 110 mm

Profilo ad alta dissipazione in alluminio anodizzato argento o verniciato in RAL, ideale per alloggiare al proprio interno strisce LED flessibili. Lo scopo del profilo è quello di dissipare il calore, proteggere e dare un aspetto estetico più gradevole alle strip LED.

MAX
50 W

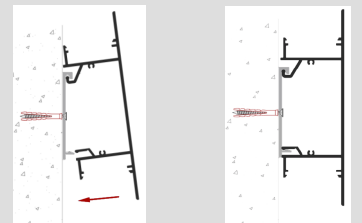
Dati tecnici

Potenza MAX applicabile: 25+25 W/m

Larghezza PCB:

Apertura Luce:

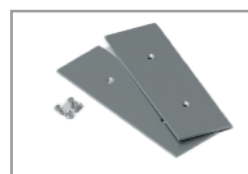
MONTAGGIO:



Copertura piana trasparente



Copertura piana PMMA opal.



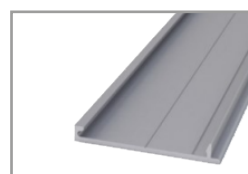
Kit di tappi Argento



Kit di tappi Bianchi



Kit di tappi Neri



Basetta per fissaggio



TILSYSTEMS SRL