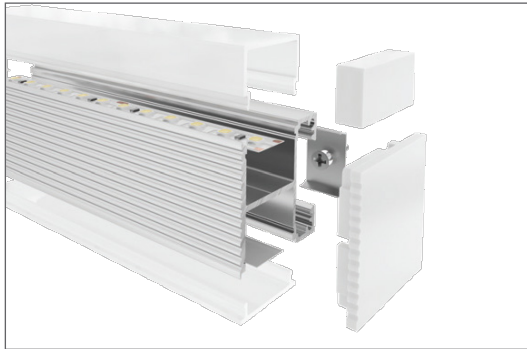
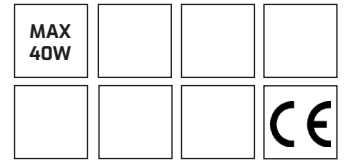
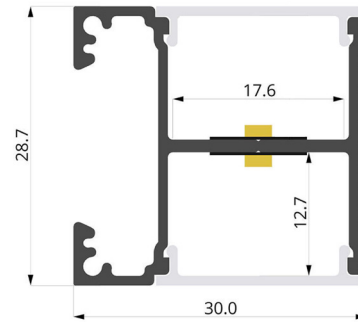


# Profili in alluminio

## Profilo PL3028



### Dimensioni (mm)



\* N.A. Questa Scheda Dettagli/Caratteristiche/Accessori è in aggiornamento - chiedere conferma.


### Descrizione

Profilo ad alta dissipazione in alluminio anodizzato argento o verniciato in RAL, ideale per alloggiare al proprio interno strisce LED flessibili. Lo scopo del profilo è quello di dissipare il calore, proteggere e dare un aspetto estetico più gradevole alle strip LED.

### Caratteristiche

Caratteristiche tecniche	- Materiale: Alluminio - Potenza Massima Applicabile: 20+20W/m - Lunghezza 2m
Dimensioni meccaniche	- La30,0 mm x h28,7 mm ( esternamente ) - La17,6 x h12,7 mm ( internamente )

### Accessori

<p>PROFILO COLORE ARGENTO</p> 	<p>DIFFUSORE OPALINO</p> 	<p>DIFFUSORE SATINATO</p> 
<p>TAPPO IN PLASTICA</p> 	<p>GRAFFA MONTAGGIO METALLO</p> 	