

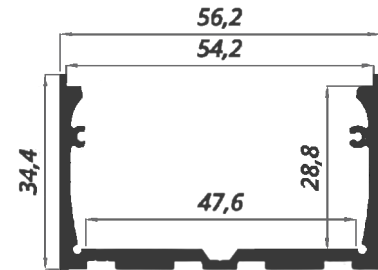
Profili in alluminio

Profilo PL5735

MAX 46W			
			CE



Dimensioni



* NA Questa Scheda Dettagli/Caratteristiche/Accessori è in aggiornamento - chiedere conferma.

Descrizione

Profilo ad alta dissipazione in alluminio anodizzato argento o verniciato in RAL, ideale per alloggiare al proprio interno strisce LED flessibili. Lo scopo del profilo è quello di dissipare il calore, proteggere e dare un aspetto estetico più gradevole alle strip LED.

Caratteristiche

Caratteristiche tecniche

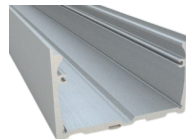
- Materiale: Alluminio
- Potenza MAX applicabile: 46W/m
- Lunghezza 2m / 3m / 6m
- Disponibile con diverse tipologie di diffusori e accessori

Dimensioni meccaniche

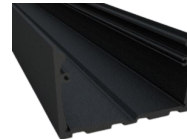
- La x h34,4 mm (esternamente)
- La 47,6 x h28,8 mm (internamente)
- Possono essere fornite lunghezze su richiesta (max 6m).

Accessori

PROFILO COLORE ARGENTO



PROFILO COLORE NERO



PROFILO COLORE BIANCO



COPERTURA PIANA POLIC. TRASP.



COPERTURA PIANA PMMA OPALINO



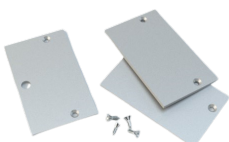
PROF RIDUTTORE PARABOLA



PROF. RIDUTTORE PARABOLA



KIT TAPPI TRE COLORAZIONI



TAPPO PER COVER TRE COLOR.



KIT TAPPI PLASTICA TRE COLOR.



GIUNTO LINEARE IN ALLUMINIO

