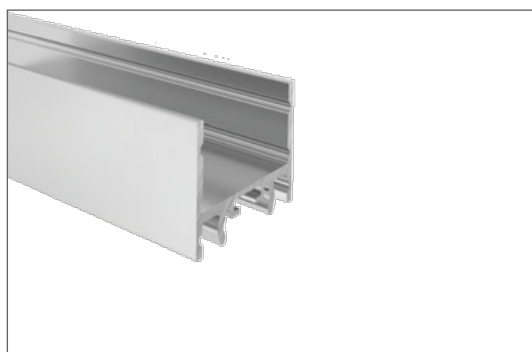
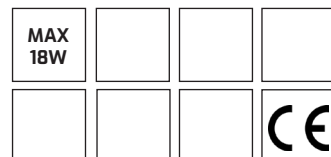
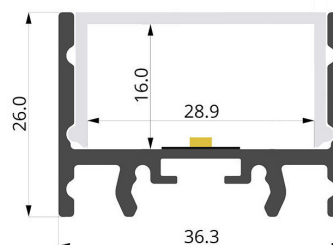


Profili in alluminio

Profilo PL3626



Dimensioni (mm)







Descrizione

Profilo ad alta dissipazione in alluminio anodizzato argento o verniciato in RAL, ideale per alloggiare al proprio interno strisce LED flessibili. Lo scopo del profilo è quello di dissipare il calore, proteggere e dare un aspetto estetico più gradevole alle strip LED.

Caratteristiche

Caratteristiche tecniche	<ul style="list-style-type: none">- Materiale: Alluminio- Potenza MAX applicabile: 18W/m- Lunghezza: 3m- Disponibile con diverse tipologie di diffusori e accessori
Dimensioni meccaniche	<ul style="list-style-type: none">- La36,3 x h26,0 mm (esternamente)- La28,9 x h16,0 mm (internamente)

Accessori

<p>PROFILO COLORE ARGENTO</p>  <p>DISPONIBILE ANCHE BIANCO</p>	<p>DIFFUSORE POLIC. OPALE</p> 	<p>TAPPO PLASTICA SENZA FORO</p>  <p>DISPONIBILE ANCHE BIANCO</p>
<p>TAPPO PLASTICA CON FORO</p>  <p>DISPONIBILE ANCHE BIANCO</p>	<p>GRAFFA DI MONTAGGIO</p> 	<p>CONNETTORE DRITTO</p> 
<p>CONNETTORE ORIZZONTALE 120°</p> 	<p>CONNETTORE ORIZZONTALE 90°</p> 	<p>CONNETTORE VERTICALE 90°</p> 

NA Questa Scheda Dati è il/Caratteristiche/Accessori e in aggiornamento - chiedere conferma.